



■概要 厚地ポリエステル素材で精密な繊維で織り込まれている生地です。柔らかな光沢感としっとりとした手触りが特徴です。ポリエステルは印刷と相性が良い為、発色が鮮やかに映えます。透過性が低く、シワにもなりにくいです。一般的なシングルスエード生地より**少し厚い生地**となっております。

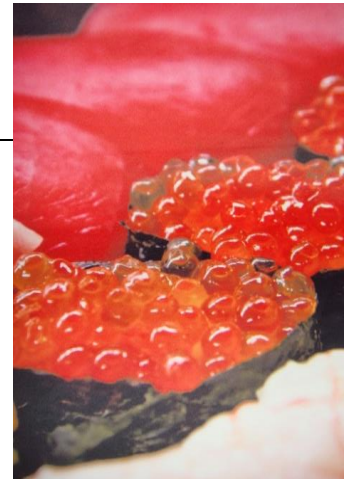
■仕様

素材：ポリエステル  
 本体サイズ：B2 約730x520mm  
 B1 約1030x728mm  
 印刷：片面フルカラー印刷  
 梱包：個別OPP

(※) 製造上、若干の傷・ほつれ等をご容赦ください。  
 商品により1つ1つ柄の配置・色合い等、若干異なる場合がございます。

■生産地

中国  
 ※写真と現物の色味が多少異なる場合がございます。  
 ※上記サイズ以外での製造、完成品のアッセンブル加工作業のみも承りますのでお気軽にご相談ください。



シングルスエード(左)とサテン(右)の生地の違い



シングルスエード(左)とサテン(右)の生地の違い 2

同じデザインを印刷したのでシングルスエード生地とサテン生地の違いを載せました。  
 サテン生地は光沢感が他生地よりも目立ち、印刷がはっきりのつても光を反射してしまうこともあります。  
 また生地がスエードよりも薄地なため、遮光性が低く光を通しやすいのも特徴です。